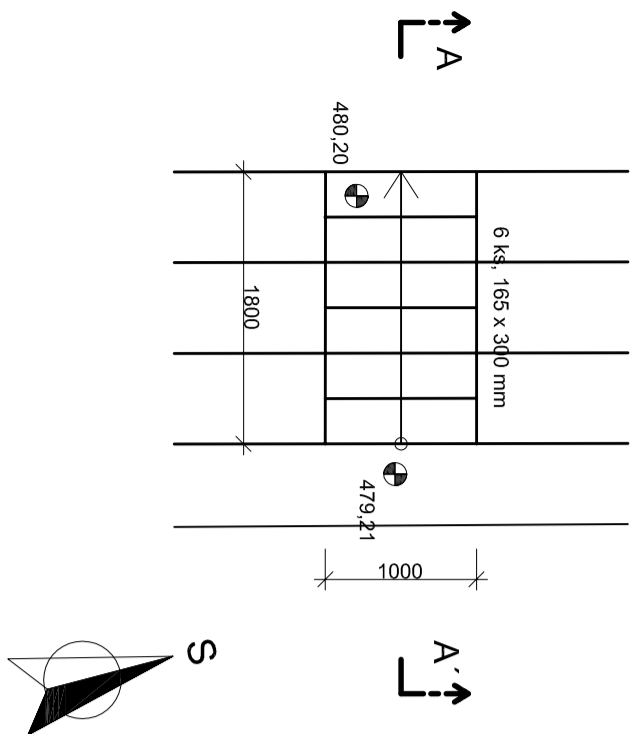


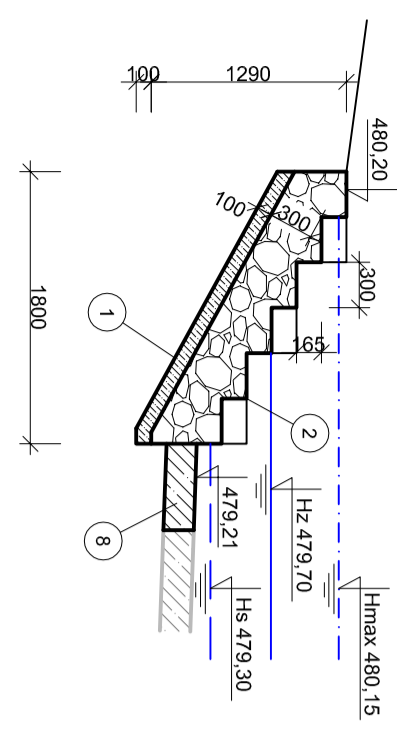
SCHODIŠTĚ A SJEZD DO ZÁTOPY

M 1 : 50

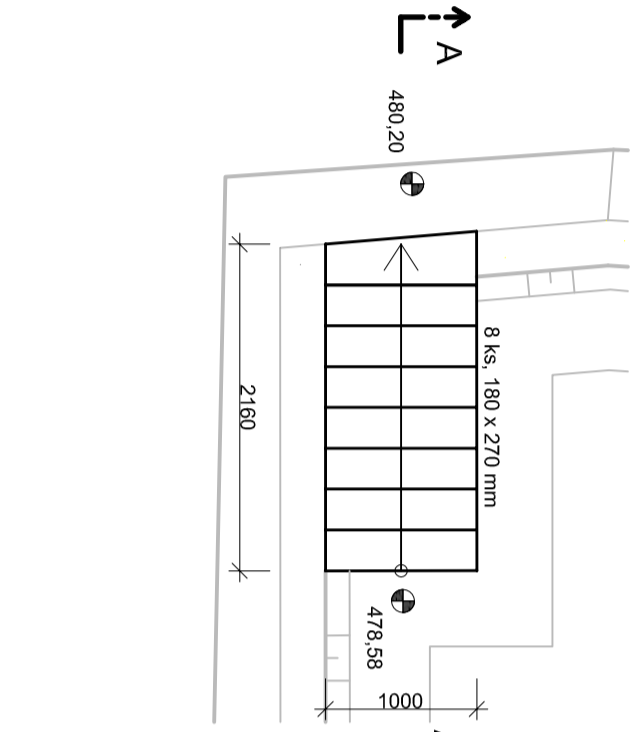
SCHODIŠTĚ DO ZÁTOPY - ZÁPADNÍ BŘEH
L = 36,0 m
PŮDORYS



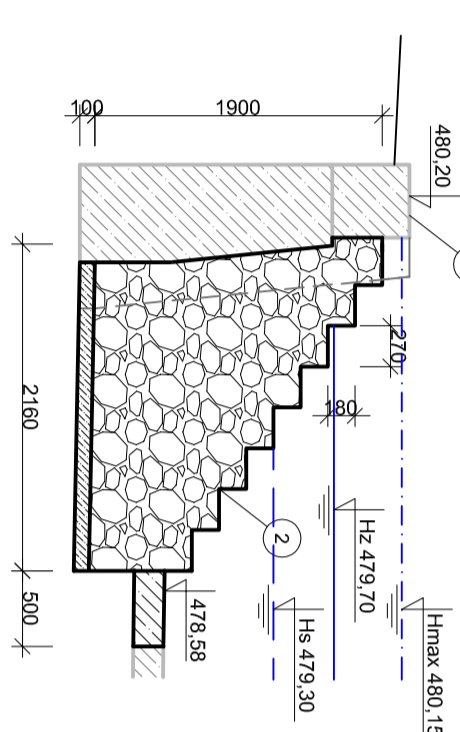
ŘEZ A-A'



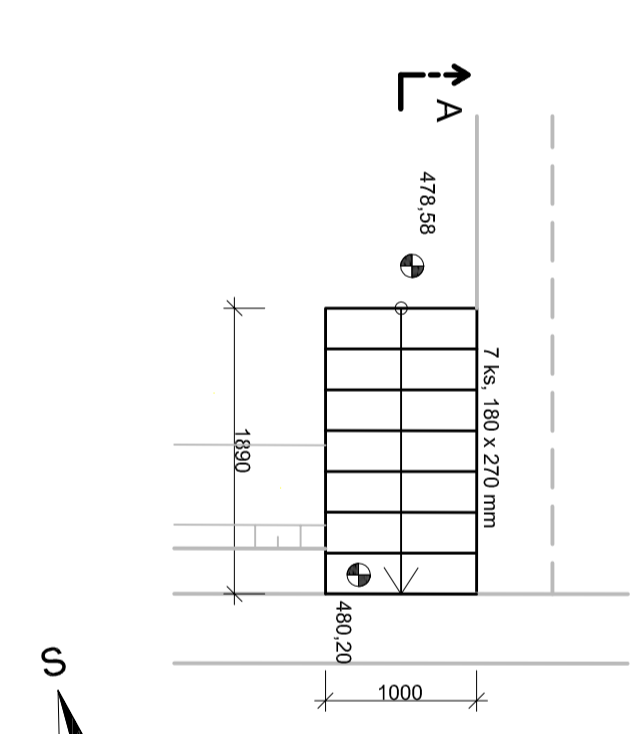
SCHODIŠTĚ DO ZÁTOPY - JIHOZÁPADNÍ ROH
PŮDORYS



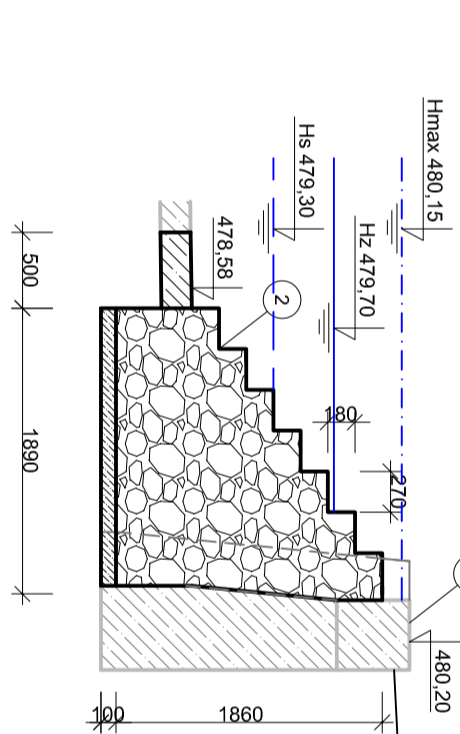
ŘEZ A-A'



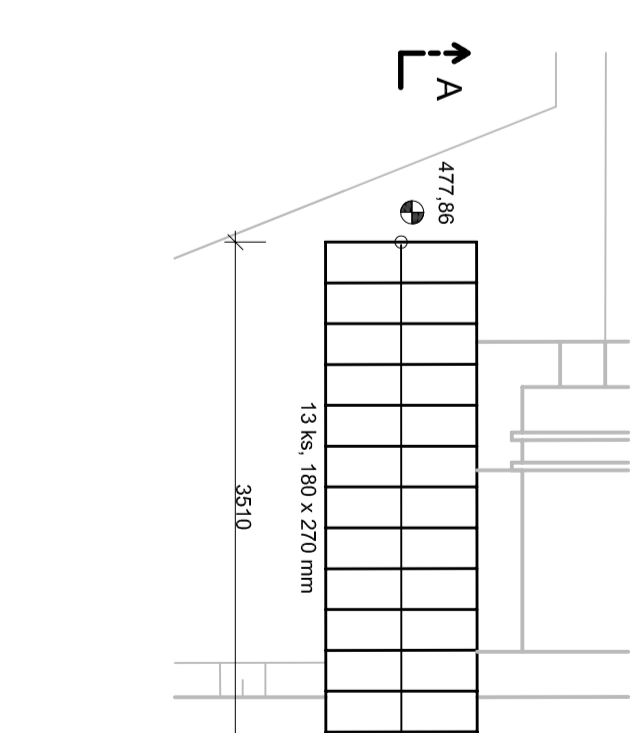
SCHODIŠTĚ DO ZÁTOPY - JIHOVÝCHODNÍ ROH
PŮDORYS



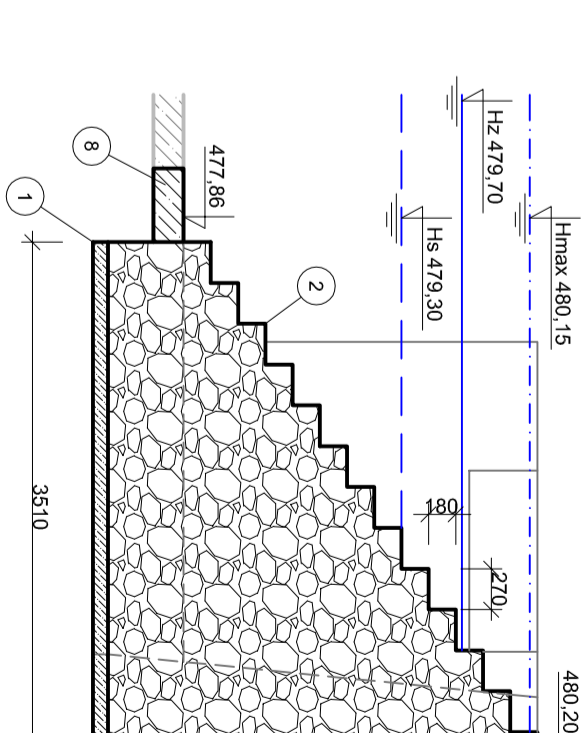
ŘEZ A-A'



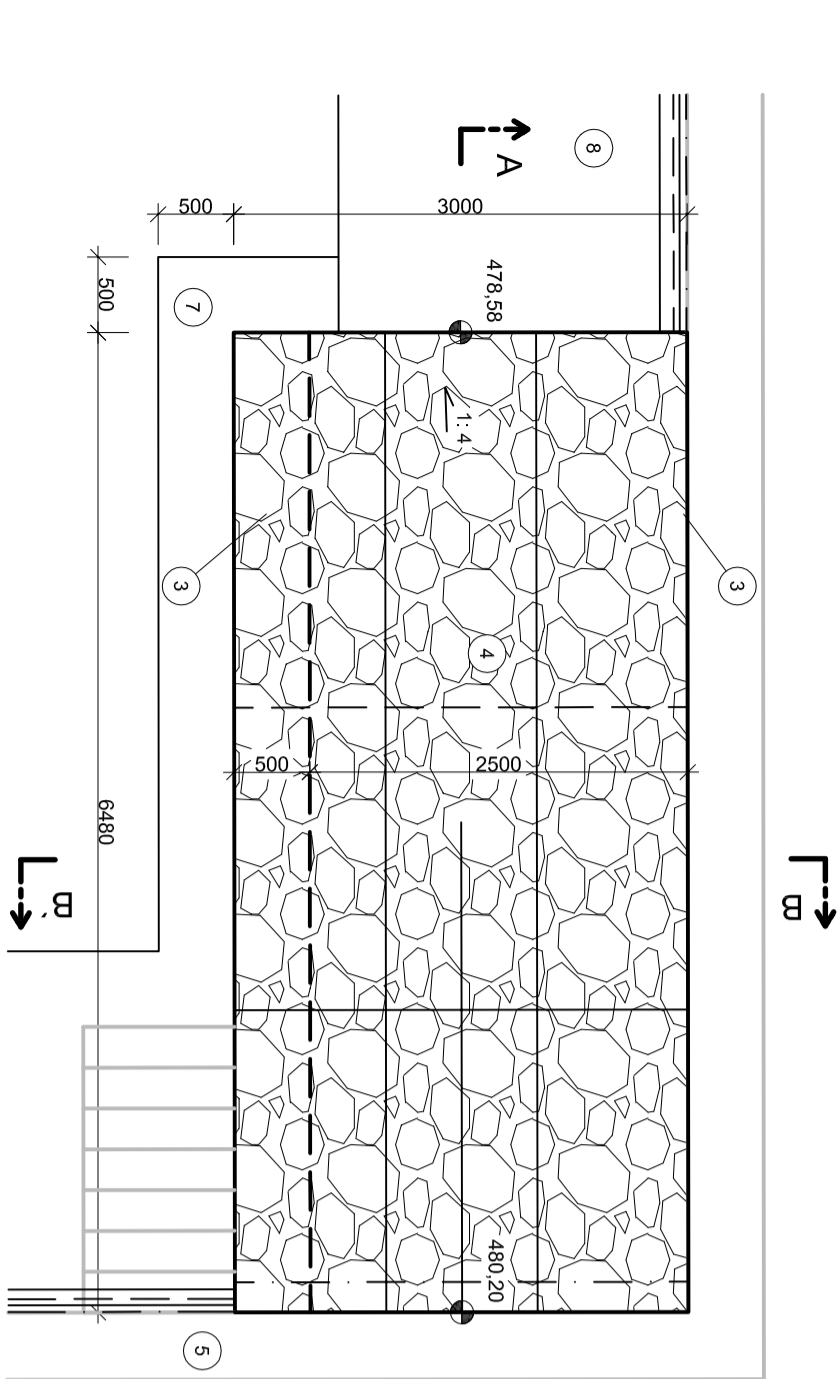
SCHODIŠTĚ DO ZÁTOPY - V MÍSTĚ SDRUŽENÉHO FUNKČNÍHO OBJEKTU
PŮDORYS



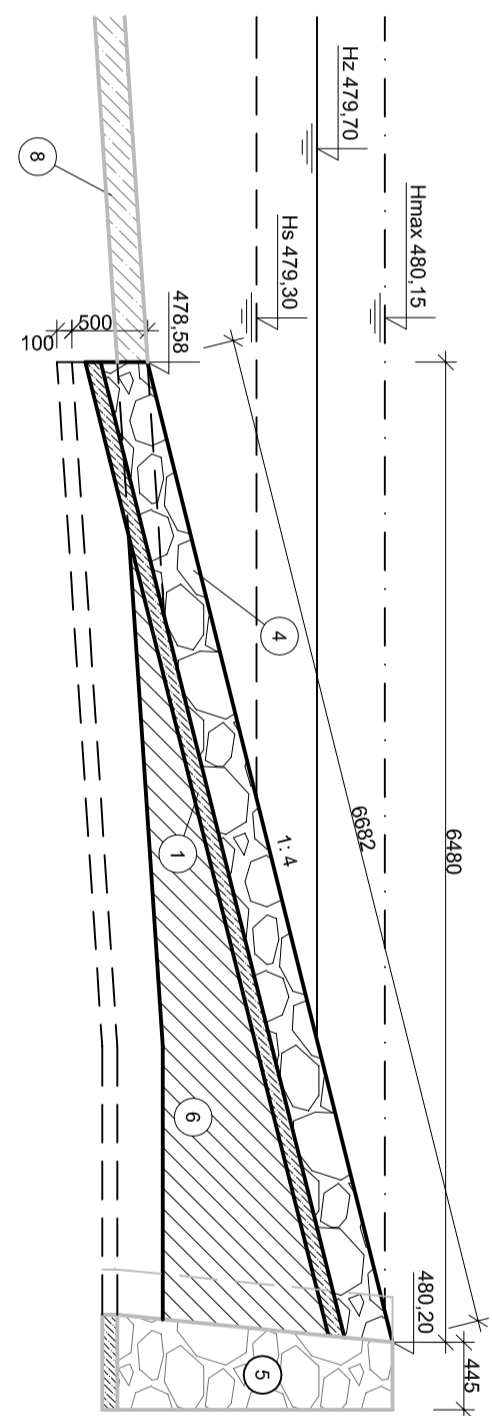
ŘEZ A-A'



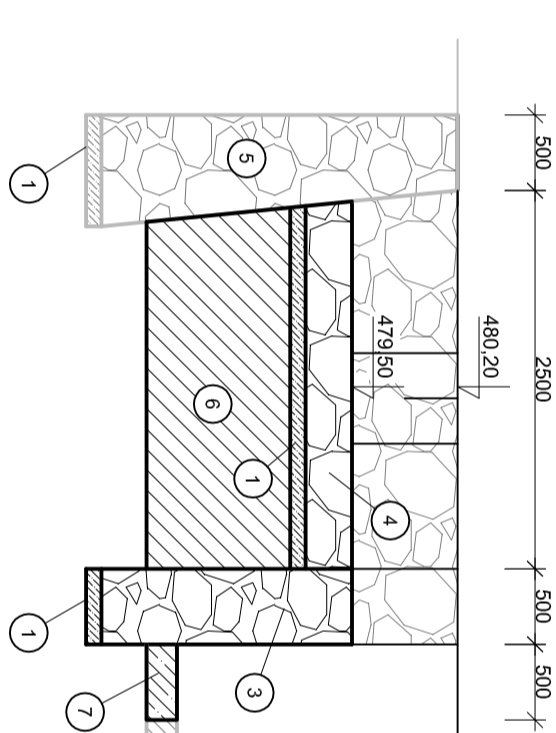
SJEZD DO ZÁTOPY - SEVERNÍ BŘEH
PŮDORYS



ŘEZ A-A'




ŘEZ B-B'



LEGENDA

- 1) PODKLADNÍ BETON C 30/37 XF3, TL, 10 cm
- 2) SCHODY Z LK DO BETONU C 30/37 XF3
- 3) STĚNA Z LK DO BETONU C 30/37 XF3
- 4) DLAŽBA Z LK DO BETONU C 30/37 XF3
- 5) OPĚRNÁ STĚNA
- 6) HUTNĚNÝ NASYP VYTĚŽENOU ZEMINOU
- 7) ODBRANĚNÁ A ZNOVU DOBETONOVANÁ ČÁST DŮLA NADRŽE Z BETONU C 30/37 XF3
- 8) DOBETONOVANÁ ČÁST DŮLA NADRŽE Z BETONU C 30/37 XF3

SOUŘADNICOVÝ SYSTÉM: S - JTSK
VÝŠKOVÝ SYSTÉM: BPV

VED. PROJEKTU		VYPRACOVAL	ZODP. PROJEKTANT	 K INVEST s.r.o. Děmlova 1011, 674 01 Třebíč ICO : 255 89 679
Ing. Pavel Fiala		Bc. Pavel Oulehla	Ing. Blahoslav Kopeček	
INVESTOR		Město Třebíč, Karlovo nám. 104/55, 674 01 Třebíč		
MÍSTO STAVBY		k. ú. Juchkovice		
AKCE		REVITALIZACE RYBNÍKA P.Č. 1394		
DRUH VÝKŘ		SCHODIŠTĚ A SJEZD DO ZÁTOPY		ARCH. Č. D.1.2.5. 4
				Č. VÝKRESU D.1.2.5. 4